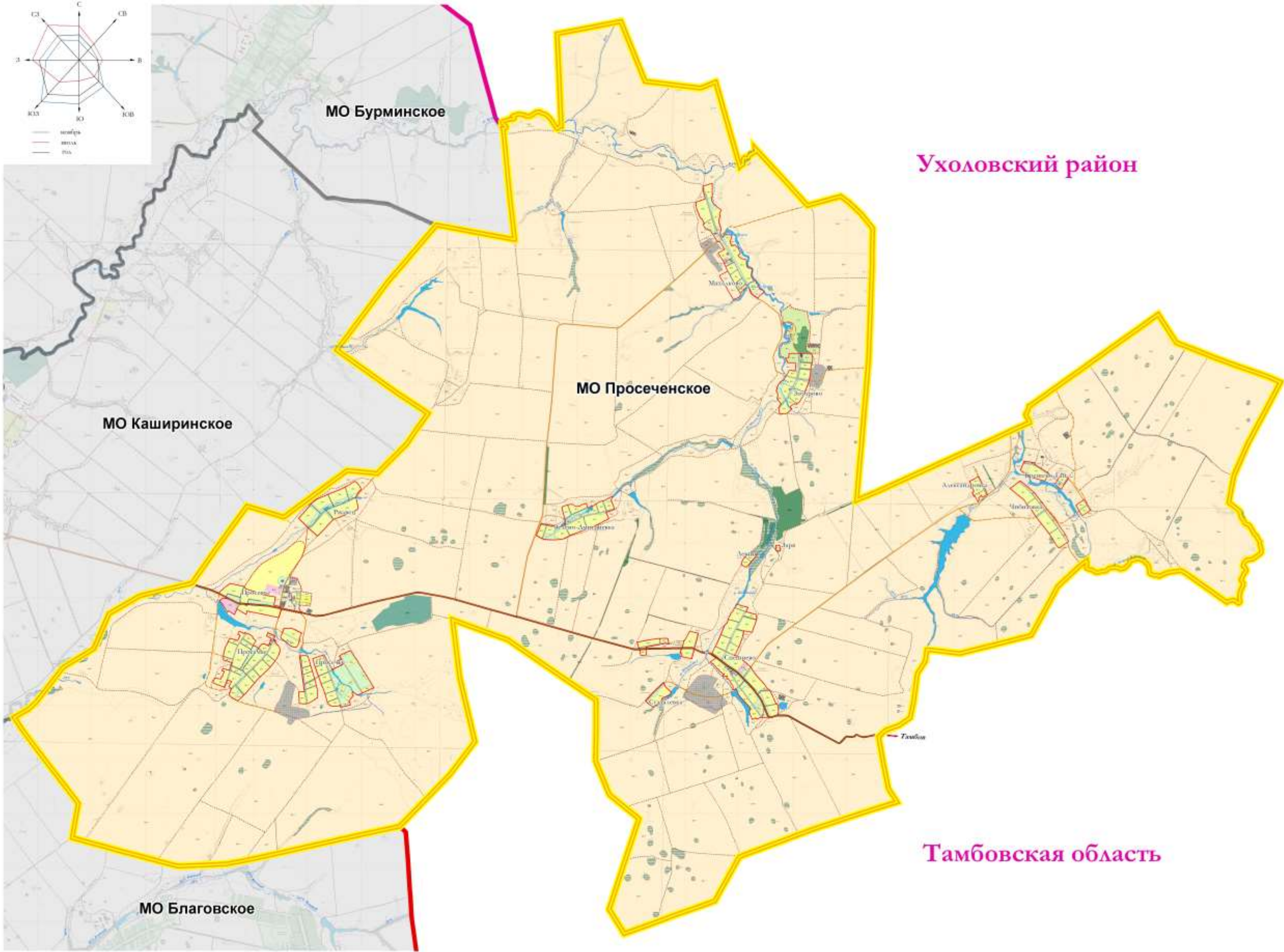
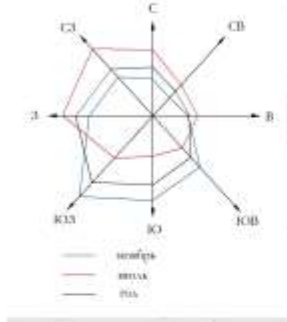


# ГЕНЕРАЛЬНЫЙ ПЛАН ПРОСЕЧЕНСКОГО СЕЛЬСКОГО ПОСЕЛЕНИЯ МУНИЦИПАЛЬНОГО ОБРАЗОВАНИЯ АЛЕКСАНДРО-НЕВСКОГО РАЙОНА РЯЗАНСКОЙ ОБЛАСТИ

## СХЕМА ЗОНИРОВАНИЯ ТЕРРИТОРИИ



**УСЛОВНЫЕ ОБОЗНАЧЕНИЯ**

**границы**

- Границы Рязанской области
- Границы муниципального района
- Границы Просеченского сельского поселения
- Границы соседних поселений
- Границы населенных пунктов

**Жилая зона**

- Ж-1 Зона застройки индивидуальными жилыми домами
- Ж-2 Зона застройки на основании жилищных договоров

**Общественно-деловые зоны**

- О-1 Зона многофункциональной общественной деловой застройки
- О-2 Зона объектов административного назначения
- О-3 Зона объектов культуры и детских дошкольных учреждений
- О-4 Зона учреждений здравоохранения
- О-5 Зона культурных объектов

**Промышленные зоны**

- П-1 Зона размещения предприятий IV класса вредности с санитарно-защитной зоной 100 м
- П-2 Зона размещения предприятий V класса вредности с санитарно-защитной зоной 50 м

**Рекреационные зоны**

- Р-1 Зона рекреации в населенном пункте

**Зоны иного назначения**

- Территория общего пользования

**Зоны лесного фонда**

- ЛФ-1 Зона рекреационных лесов
- ЛФ-2 Зона защитных лесов

**Зоны специального назначения**

- Сп-1 Зона кладбищенская

**Зоны сельскохозяйственного использования**

- Сс-1 Зона сельскохозяйственного использования

**Водоохранные зоны объектов**

- Водоохр. водоемы
- Водоохр. реки
- Водоохр. водотоки

**Транспортная инфраструктура**

**Автомобильные дороги**

- Регулируемые автомагистрали
- Полосовые дороги (асфальтированные)
- Полосовые дороги (грунтовые)
- Улицы и поселки
- Проезды и тропы
- Грунтовые дороги

**Объекты транспортной инфраструктуры**

- Мост

**ПРИМЕЧАНИЕ:**

Утвержденный в установленном порядке генеральный план Просеченского сельского поселения муниципального образования Александровского района Рязанской области (далее - Генеральный план) разработан в соответствии с требованиями Федерального закона от 06.05.2008 № 34-ФЗ "Об общих принципах организации местного самоуправления в Российской Федерации".

Целью разработки Генерального плана является определение территории "Условно разрешенного использования" для размещения объектов, строительство которых предусмотрено в Генеральном плане муниципального образования Александровского района Рязанской области (далее - Генеральный план), и обеспечение комплексного и устойчивого развития территории.

**СОГЛАСОВАНО:**

Генеральный директор МО - Просеченское сельское поселение: *Меркулов М.И.*

Специальный представитель администрации Александровского района: *Корсаков М.А.*

Директор Главного управления Рязанской области: *Меркулов М.И.*

Заместитель и член комиссии по территориальному планированию и градостроительству Александровского муниципального района: *Савельева М.В.*

Начальник управления архитектуры Рязанской области: *Иванова Е.И.*

ИТ 2.02	
№ п/п	Дата
1	2024
2	2024
3	2024
4	2024
5	2024
6	2024
7	2024
8	2024
9	2024
10	2024