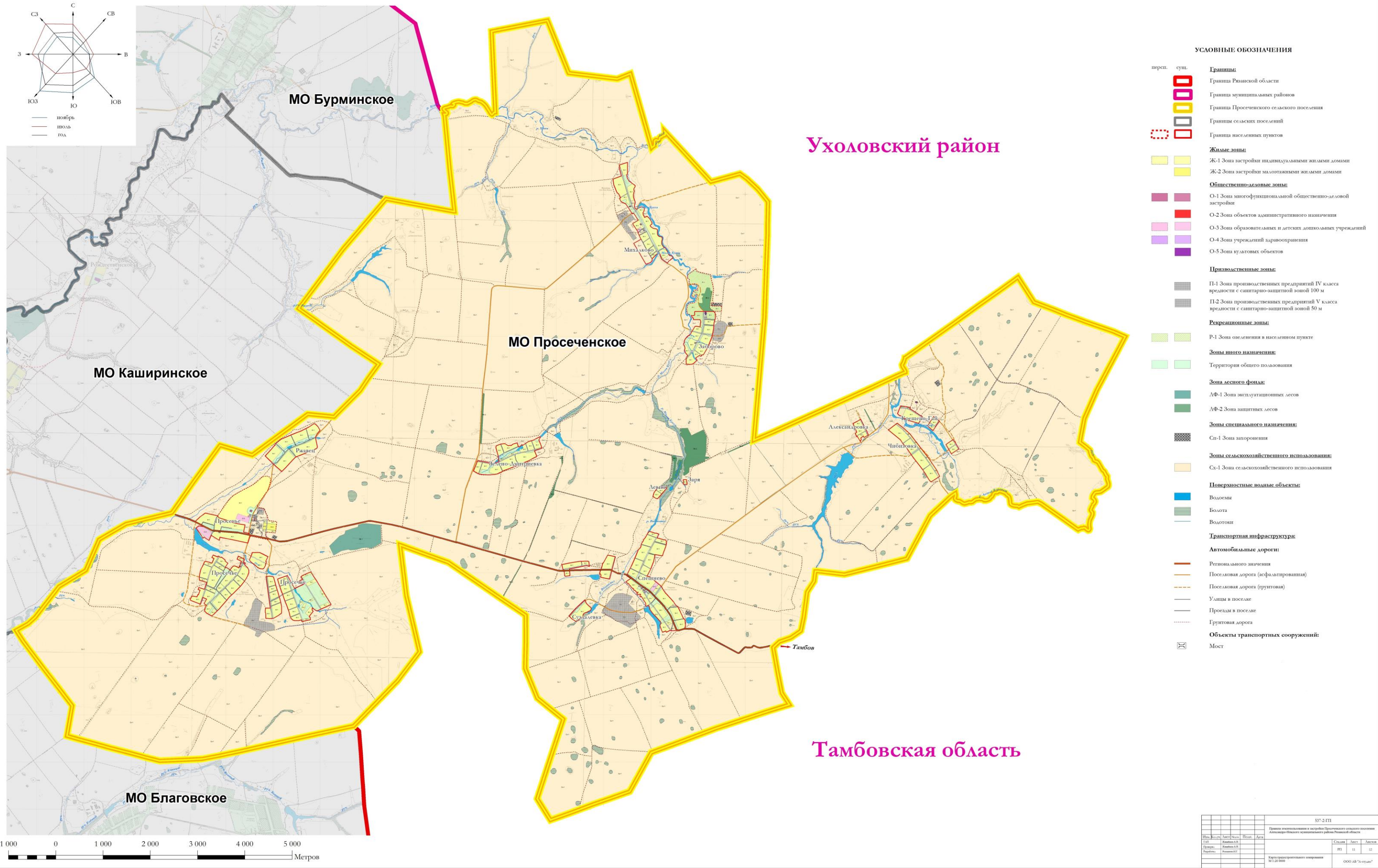
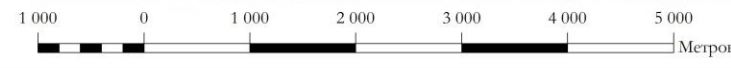


КАРТА ГРАДОСТРОИТЕЛЬНОГО ЗОНИРОВАНИЯ ТЕРРИТОРИИ



- УСЛОВНЫЕ ОБОЗНАЧЕНИЯ**
- Границы:**
    - персп. суш. Граница Рязанской области
    - Граница муниципальных районов
    - Граница Просеченского сельского поселения
    - Границы сельских поселений
    - Граница населенных пунктов
  - Жилые зоны:**
    - Ж-1 Зона застройки индивидуальными жилыми домами
    - Ж-2 Зона застройки малоэтажными жилыми домами
  - Общественно-деловые зоны:**
    - О-1 Зона многофункциональной общественно-деловой застройки
    - О-2 Зона объектов административного назначения
    - О-3 Зона образовательных и детских дошкольных учреждений
    - О-4 Зона учреждений здравоохранения
    - О-5 Зона культурных объектов
  - Производственные зоны:**
    - П-1 Зона производственных предприятий IV класса вредности с санитарно-защитной зоной 100 м
    - П-2 Зона производственных предприятий V класса вредности с санитарно-защитной зоной 50 м
  - Рекреационные зоны:**
    - Р-1 Зона озеленения в населенном пункте
  - Зоны иного назначения:**
    - Территория общего пользования
  - Зона лесного фонда:**
    - ЛФ-1 Зона эксплуатационных лесов
    - ЛФ-2 Зона защитных лесов
  - Зоны специального назначения:**
    - СП-1 Зона захоронения
  - Зоны сельскохозяйственного использования:**
    - СХ-1 Зона сельскохозяйственного использования
  - Поверхностные водные объекты:**
    - Водоемы
    - Болота
    - Водотоки
  - Транспортная инфраструктура:**
    - Автомобильные дороги:**
      - Регионального значения
      - Поселковая дорога (асфальтированная)
      - Поселковая дорога (грунтовая)
      - Улицы в поселке
      - Проезды в поселке
      - Грунтовая дорога
    - Объекты транспортных сооружений:**
      - Мост



537-2-ГП		Страна		Лист		Листов	
Правила землепользования и застройки Просеченского сельского поселения Александровского муниципального района Рязанской области		РЯ		11		12	
Карта градостроительного зонирования М 1:20 000		ООО АБ "Аистин"					