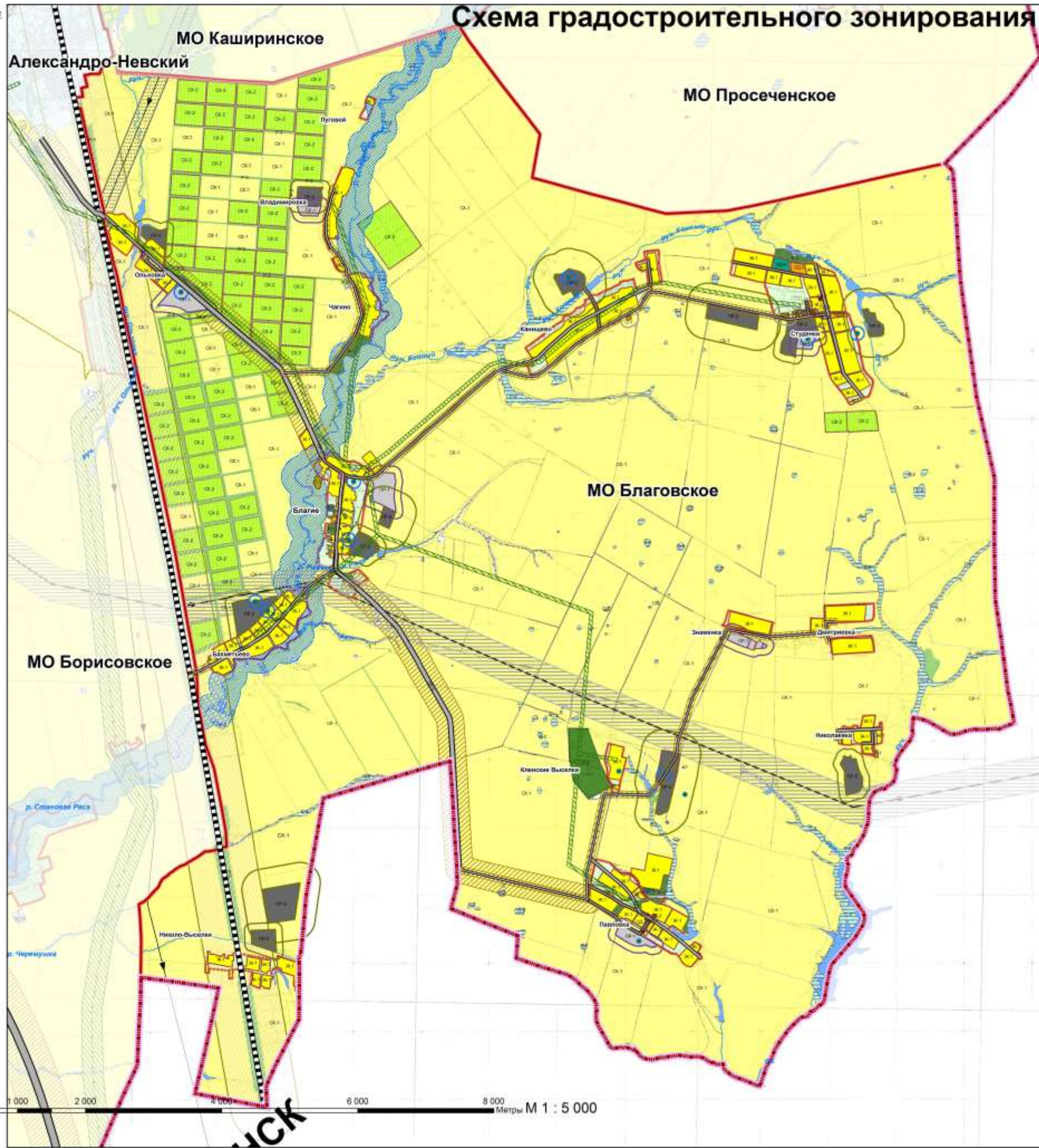


ГЕНЕРАЛЬНЫЙ ПЛАН БЛАГОВСКОГО СЕЛЬСКОГО ПОСЕЛЕНИЯ НОВОДЕРЕВЕНСКОГО МУНИЦИПАЛЬНОГО РАЙОНА РЯЗАНСКОЙ ОБЛАСТИ

Схема градостроительного зонирования



УСЛОВНЫЕ ОБОЗНАЧЕНИЯ

- ГРАНИЦЫ**
- Граница Рязанской области
- МУНИЦИПАЛЬНЫЕ ОБРАЗОВАНИЯ**
- Границы Благовского сельского поселения
- АДМИНИСТРАТИВНЫЕ ЦЕНТРЫ**
- Благовское поселение
- ТЕРРИТОРИАЛЬНЫЕ ЗОНЫ**
- ЖИЛЬНЫЕ ЗОНЫ**
- Ж-1 - зона застройки индивидуальными жилыми домами
 - Ж-2 - зона застройки малоэтажными жилыми домами
- ОБЩЕСТВЕННО-ДЕЛОВЫЕ ЗОНЫ**
- ОД-1 - зона многофункциональной общественно-деловой застройки
 - ОД-2 - зона объектов административного назначения
 - ОД-3 - зона объектов образовательных и детских дошкольных заведений
 - ОД-4 - зона учреждений здравоохранения
 - ОД-5 - зона объектов социального назначения
 - ОД-6 - зона спортивных сооружений
 - ОД-7 - зона культурных объектов
- РЕКРЕАЦИОННЫЕ ЗОНЫ**
- Р-1 - зона парков
 - Р-2 - зона лесов
 - Р-3 - зона озеленения защитного назначения
- ПРОМЫШЛЕННЫЕ ЗОНЫ**
- ПР-1 - промышленно и коммунально-складские объекты с санитарной зоной от 100 до 25 м
 - ПР-2 - промышленные и сельскохозяйственные объекты с санитарной зоной от 300 до 100 м
 - ПР-3 - зона инженерной и транспортной инфраструктуры
- ЗОНА СПЕЦИАЛЬНОГО НАЗНАЧЕНИЯ**
- С-1 - кладбище
 - С-2 - зона природных ландшафтов ограниченного пользования (заболоченные территории)
- ЗОНА СЕЛЬСКОХОЗЯЙСТВЕННОГО ИСПОЛЬЗОВАНИЯ**
- ОК-1 - зона сельскохозяйственного использования (пашни, пастбища)
 - ОК-2 - зона садово-огородных участков
- ЗОНЫ С ОСОБЫМИ УСЛОВИЯМИ ИСПОЛЬЗОВАНИЯ ТЕРРИТОРИИ**
- Санитарно-защитная зона
 - Водоохранная зона
 - От водонапорных башен
 - От складских зон
- ОГРАНИТЕЛЬНЫЕ ЗОНЫ**
- Автомобильных дорог
 - Железной дороги
 - Газопровода
 - Высоковольтные ЛЭП (500 кВ)
 - Высоковольтные ЛЭП (110 кВ)

ПРИМЕЧАНИЕ:
 Генеральный план разработан по заказу администрации Благовского муниципального образования Новодеревенского района Рязанской области специалистами Главной администрации МО от 30 мая 2012 года.
 Для разработки генерального плана использованы материалы: "Схема территориального планирования Новодеревенского района", топографическая съемка системы координат Блгп М 1:2000 с электронной картой, топографическая съемка Новодеревенского района М 1:20 000, а также материалы текущих съемок в части застройки, предоставленные отделом архитектуры и градостроительства администрации Благовского муниципального района и администрации Новодеревенского муниципального образования.

СОГЛАСОВАНО:

Глава администрации МО - Благовское поселение	Машинкин И.А.
Секретарь поселенной администрации	Антонова О.А.
Депутат Благовского совета депутатов	Свержина Е.В.
Заместитель начальника отдела градостроительства и архитектуры администрации Александровского района	Сиваков В.В.
Начальник управления архитектуры и градостроительства Рязанской области	Миняев В.И.

0 1 000 2 000 4 000 6 000 8 000 Метры М 1 : 5 000